

Etude d'aménagement

Pour M.et Mme xxxxx

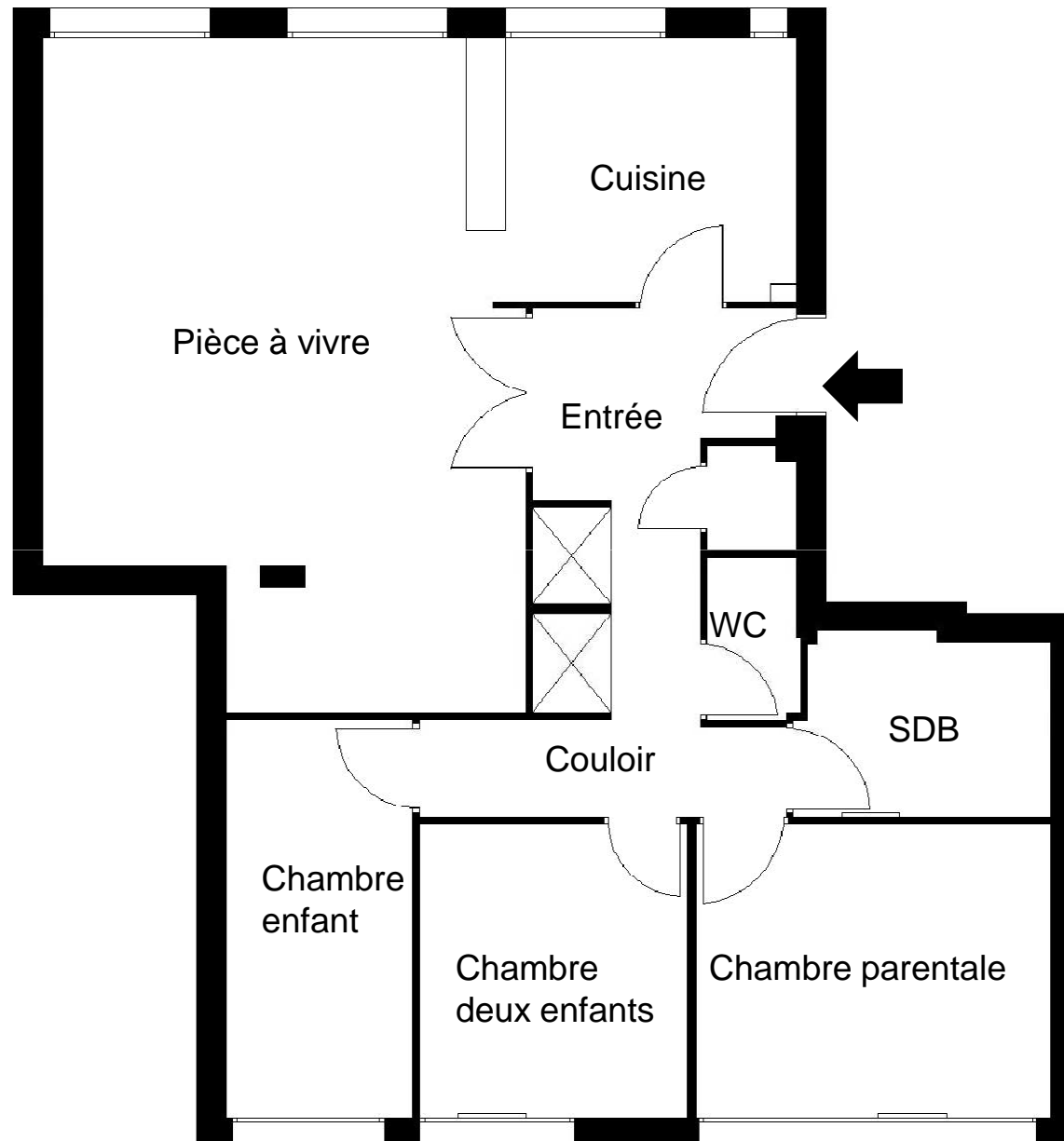
Le 27/05/2014

Cahier des charges

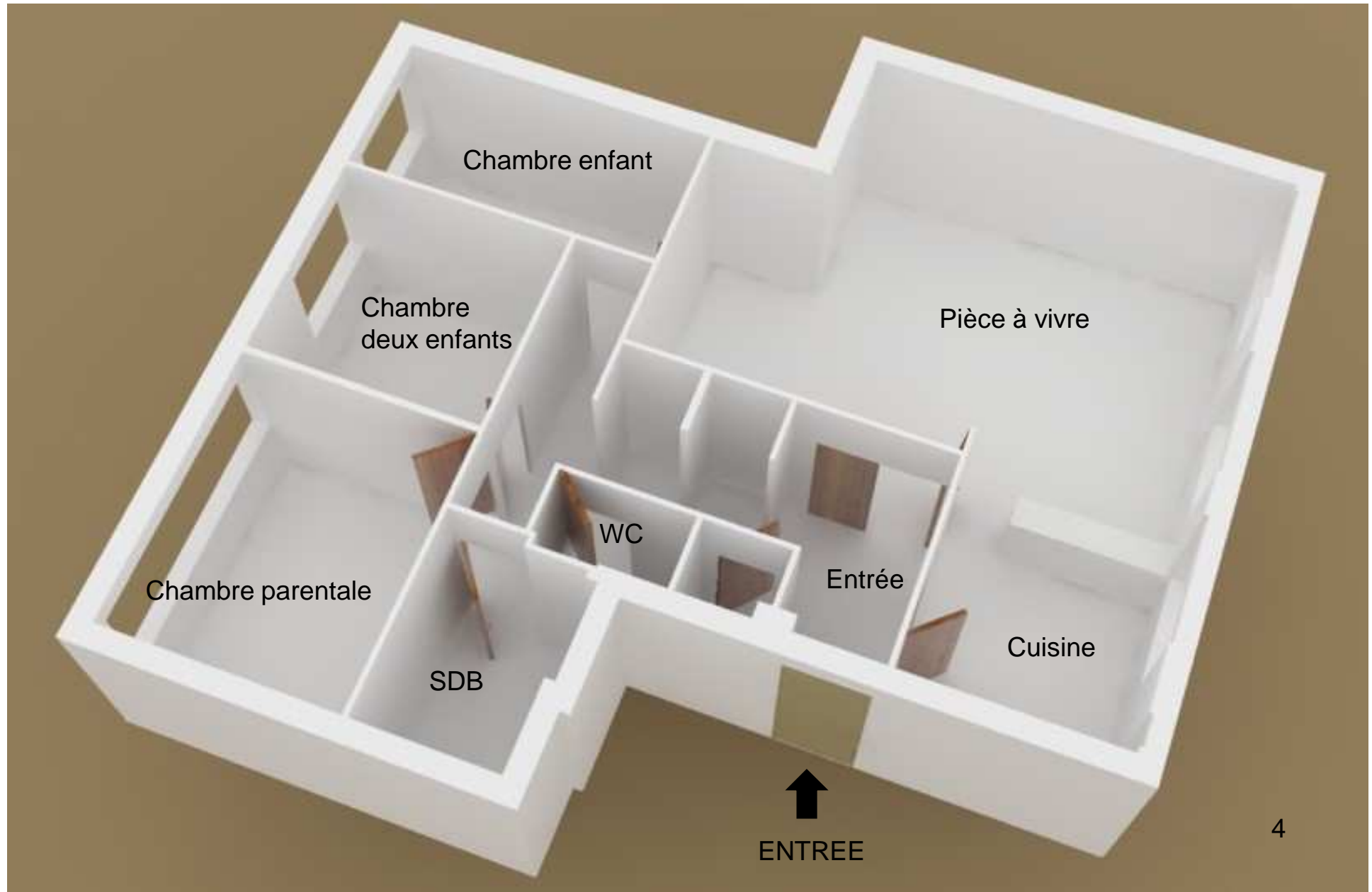


- Repenser la distribution des pièces de votre appartement en fonction de vos besoins.
- Rationaliser les rangements dans tout l'appartement.
- Restructurer les espaces cuisine, et pièce à vivre pour les rendre plus agréables et fonctionnels.
- Afin de vous ouvrir des perspectives, nous proposons 2 versions d'aménagement différentes, en 2D et 3D.
- A noter : le plan électrique et le devis travaux seront réalisés une fois le plan d'implantation de l'appartement validé par vos soins.


Plan actuel

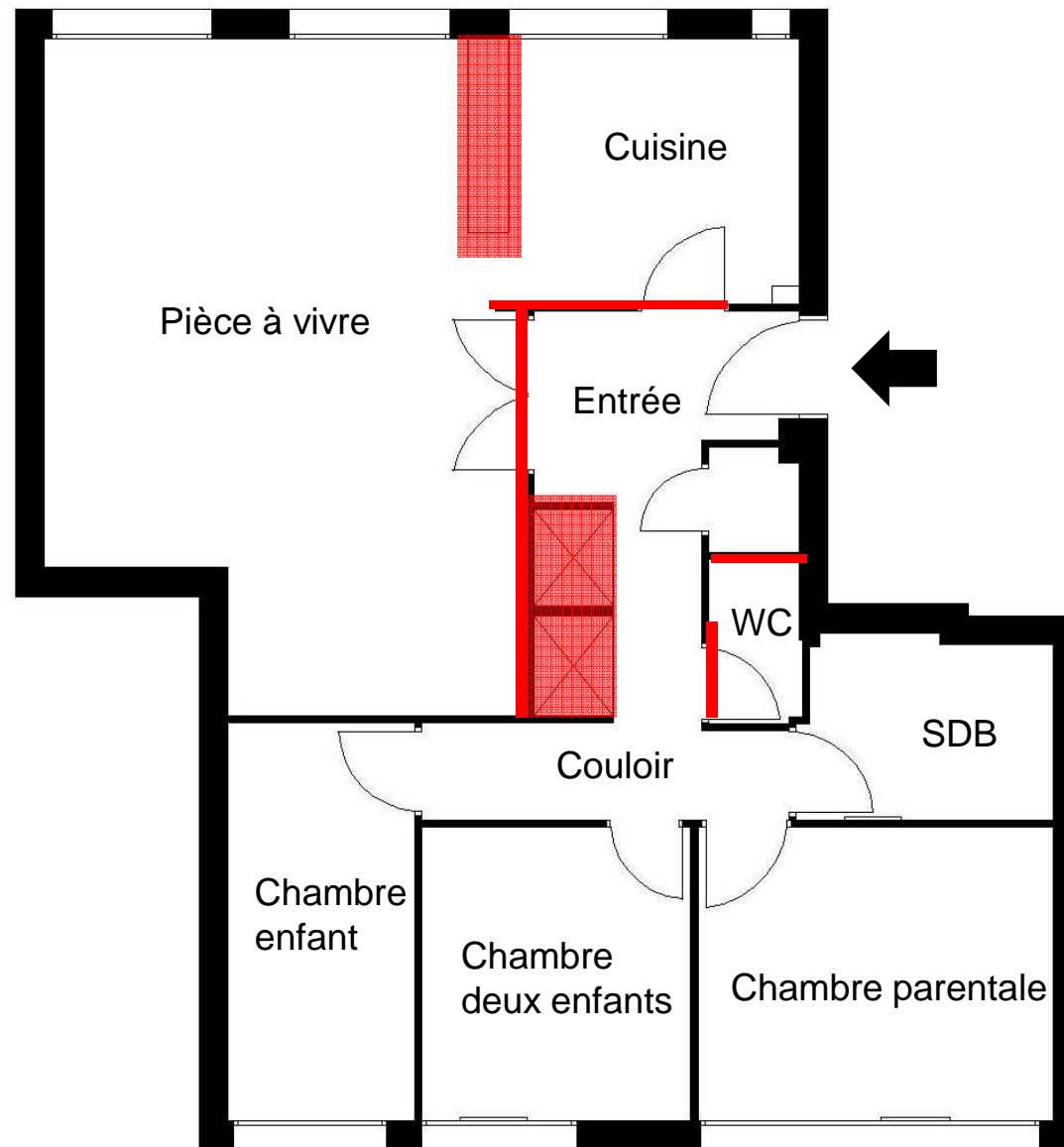


Visuel 3D configuration actuelle



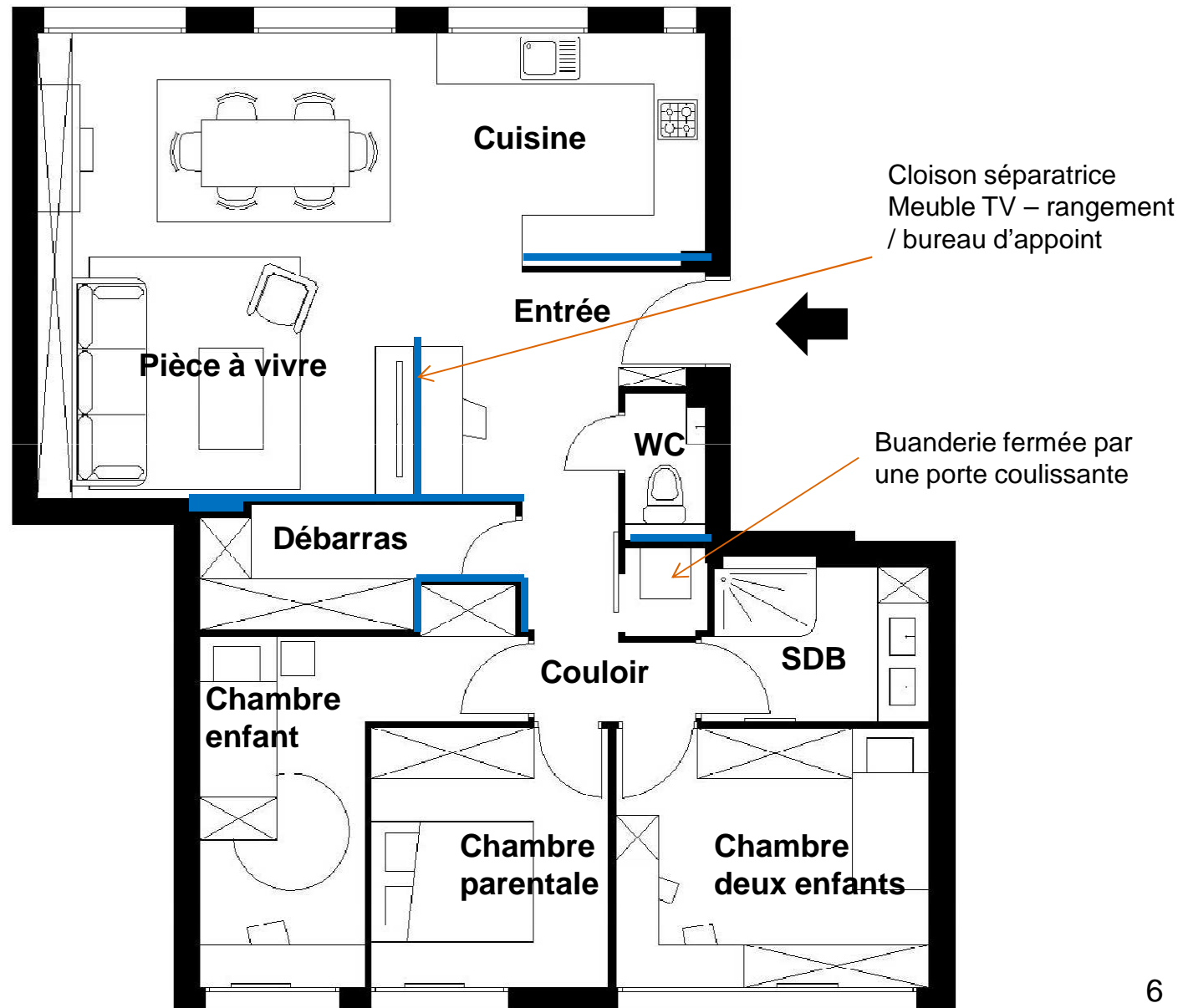
Plan avant travaux V1

 Cloison à
supprimer



Plan après travaux V1

— Cloison
à créer



Plan d'aménagement V1



Visuels 3D - V1



Visuels 3D - V1



Bibliothèque salon V1

3D de principe – bibliothèque de la pièce à vivre.




Version 1

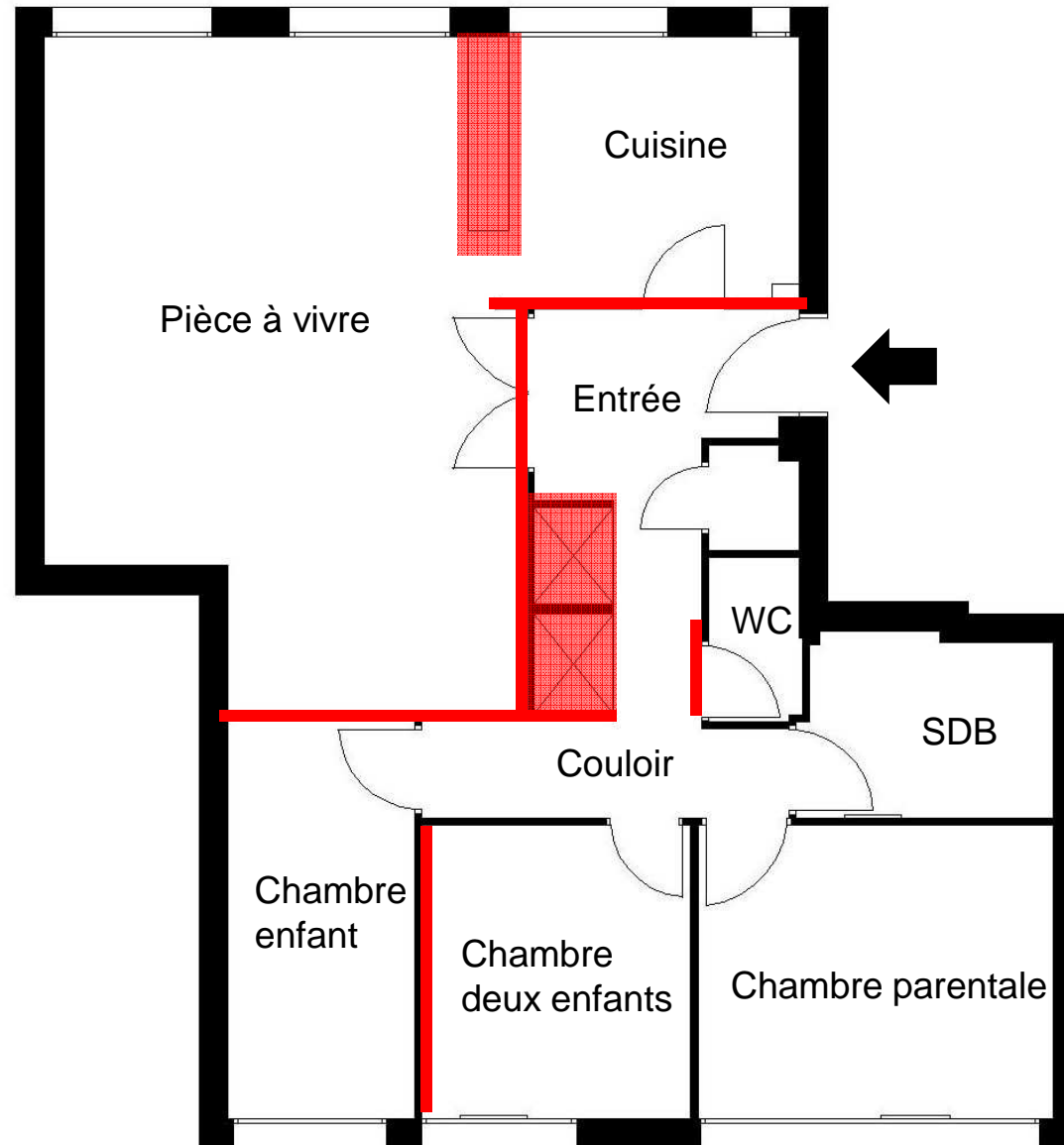


Version 2


Propositions à détailler dans un 2^{ème} temps, après validation du plan d'aménagement.

Plan avant travaux V2

 Cloison à
supprimer

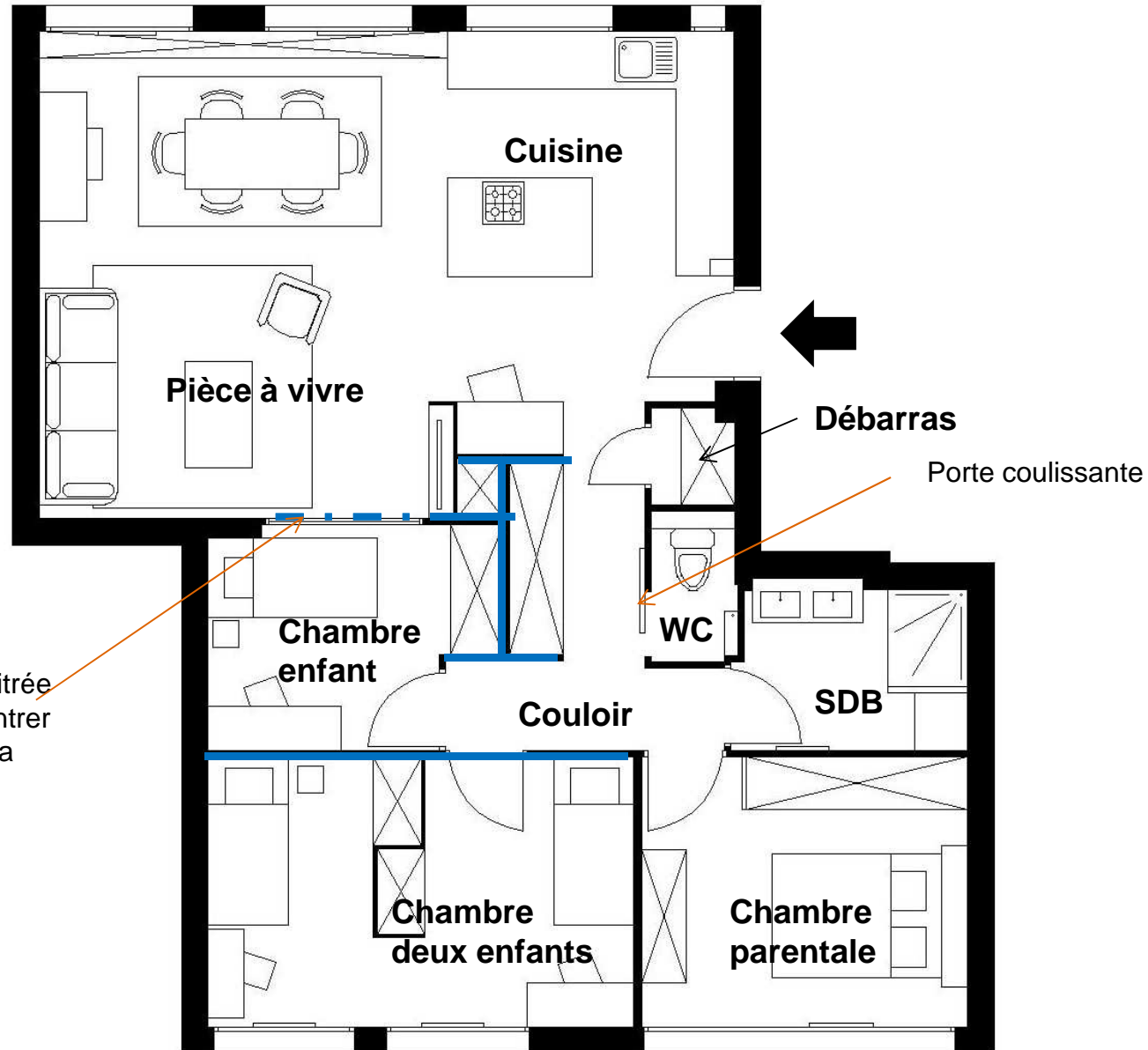


Plan après travaux V2

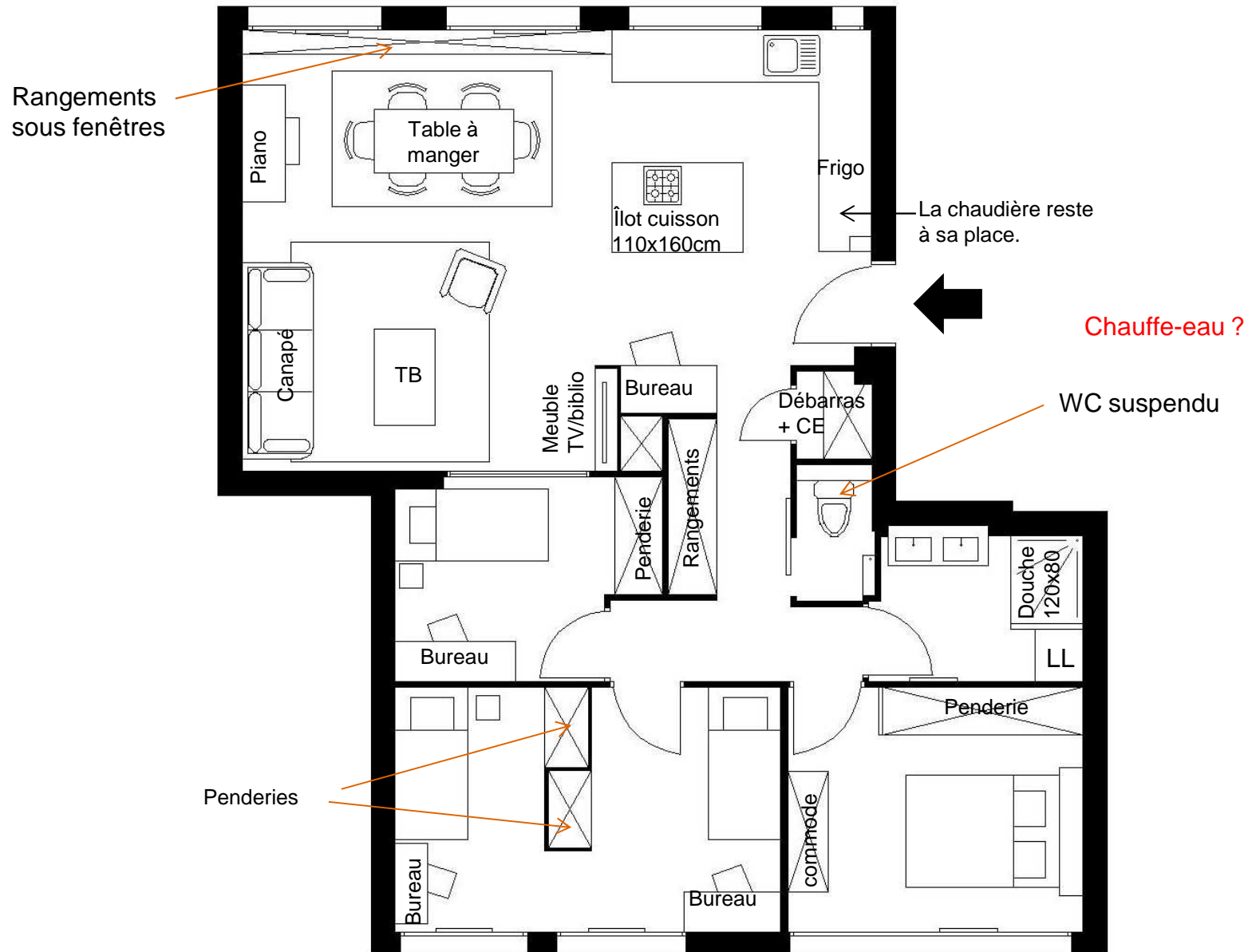
 Cloison à créer



Cloison avec imposte vitrée style atelier pour faire entrer la lumière du jour dans la chambre.



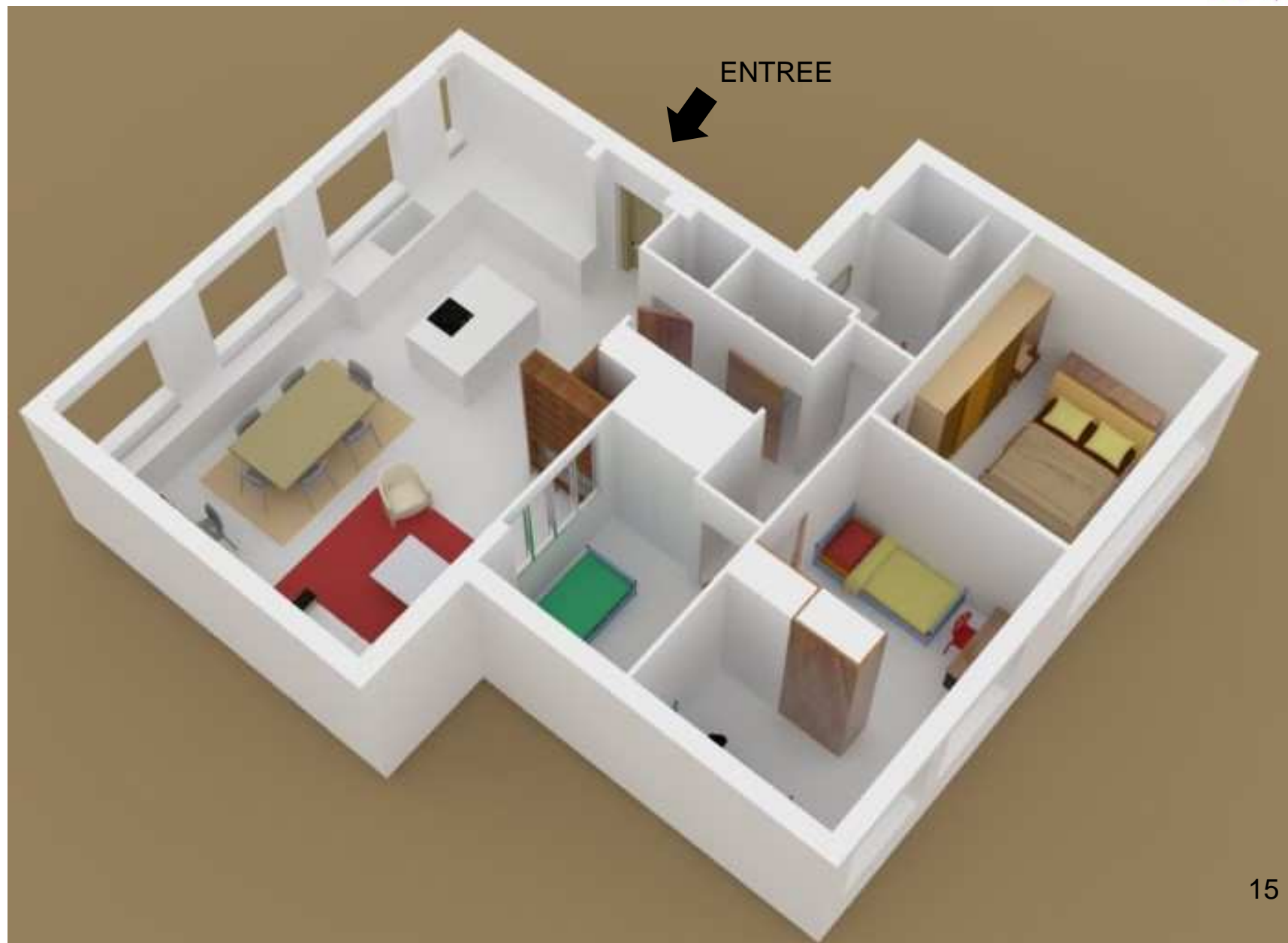
Plan d'aménagement V2



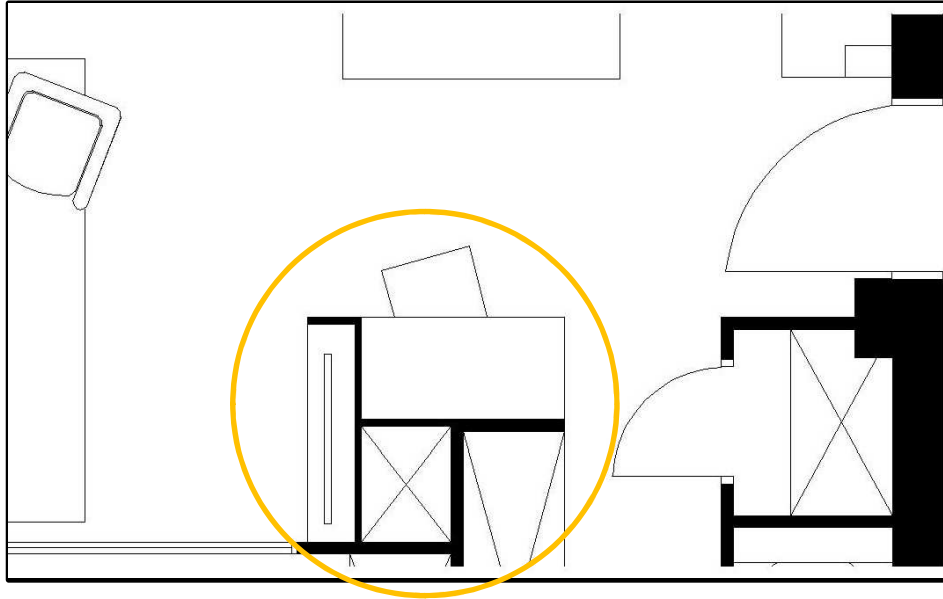
Visuels 3D - V2



Visuels 3D - V2



Détail meuble TV/Bureau aménagement V2



Vue côté bureau

Meuble sur mesure en menuiserie, qui combine plusieurs fonctions : TV, bureau d'appoint et rangements.



**Vue côté meuble TV
et étagères**